

# HK

# 3/08

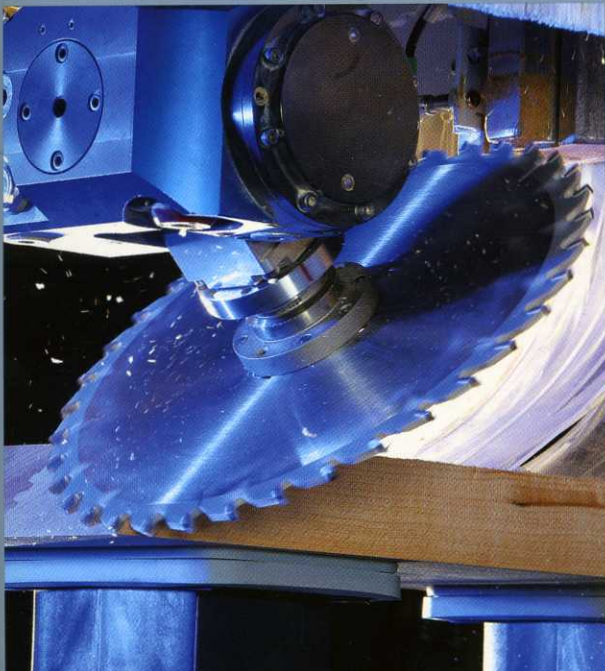
Holz- und Kunststoffverarbeitung  
Woodworking and Furniture Industries

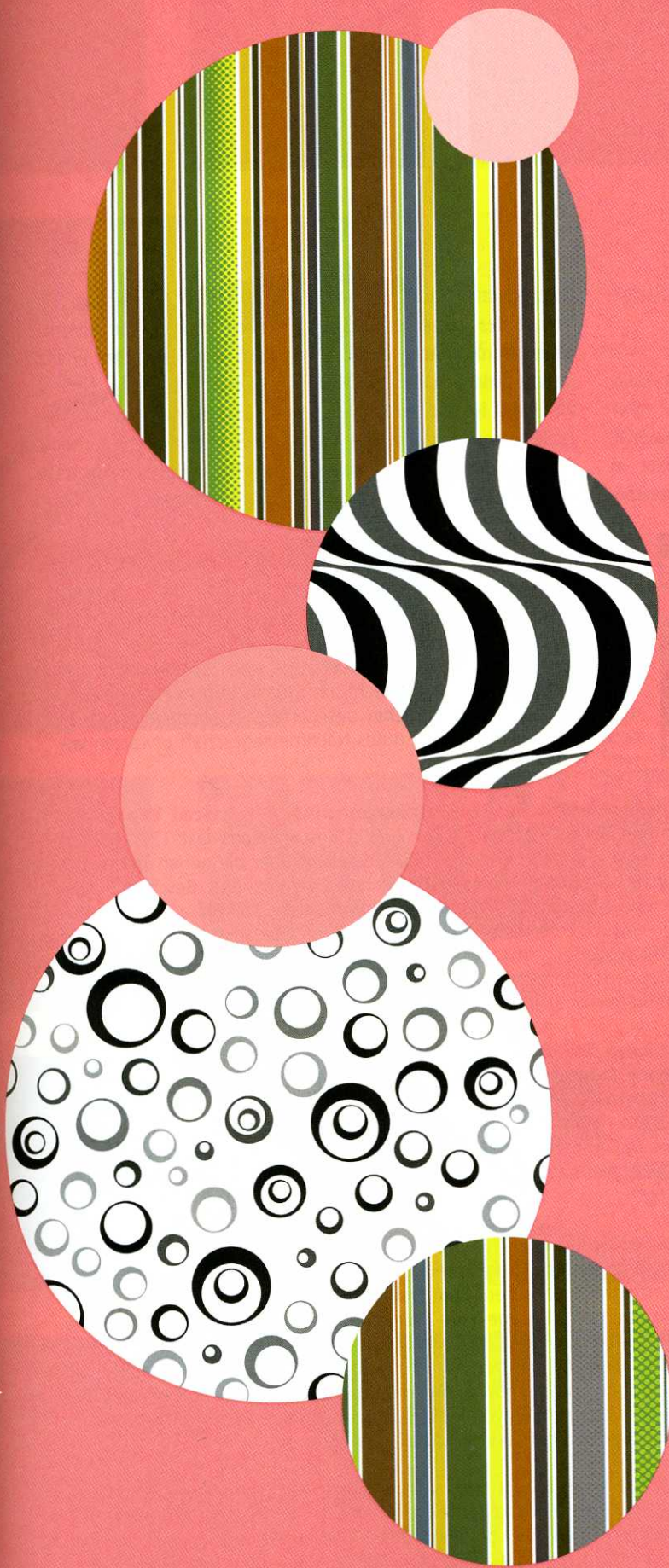
# Xylexpo

Italien im Aufwind: Alles zur neuen **Xylexpo** in Mailand. Italia con il vento in poppa: **La nuova Xylexpo** a Milano.

Produktionstechnik: Neuentwicklungen von der **Holz-Handwerk**. Für die Möbel von morgen: die Highlights der **ZOW**.

**Glunz**-Vorstand Lutz Fisseneuert im Interview. HK-Fachteil: **Möbellogistik**



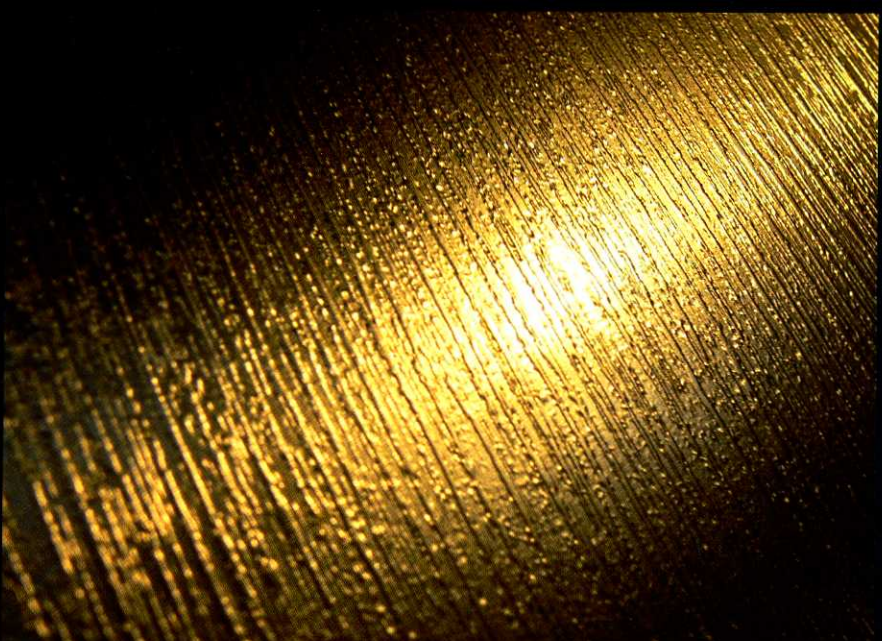
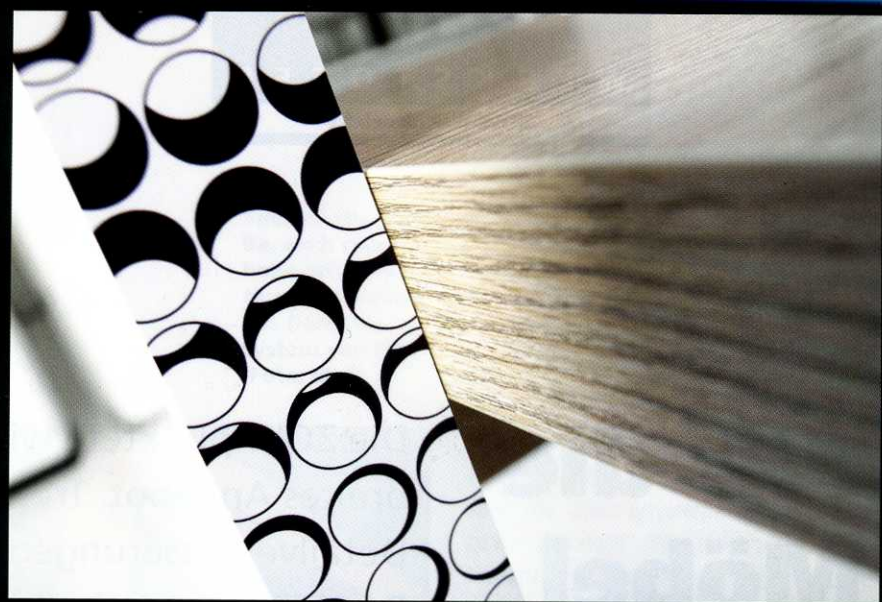


Wir bedanken uns für Ihren  
Besuch auf unserem Messestand  
zur ZOW in Bad Salzuflen.

Sie haben es nicht geschafft?  
Wie wäre es mit einem Besuch auf unserer Website?



[www.laminate.de](http://www.laminate.de)



einer elektromechanischen, motorischen Lösung, und dies sehr komfortabel auf Fingerdruck.

Die **Häfele**-Unternehmensgruppe aus Nagold präsentierte ihre Neuheiten in so genannten Raumwelten, und hier unter anderem als multifunktionalen Konferenzraum mit der darin verborgenen Beschlagetechnik. Dazu gehörten beispielsweise elektrisch höhenverstellbare Tische oder das raumhohe Schiebetürsystem „Silent Aluflex“.

**Hetal** zeigte seinen serienreifen Faltklappenbeschlag FB-2-D, der mit kraftunterstützter Öffnungsfunktion ausgestattet und leicht einstellbar ist und ab Schrankhöhen von 65 cm zwei Zwischenböden in gleichmäßigem Abstand zulässt.

**Hettich** präsentierte unter anderem einen Tischbeinadapter für Konferenztische aus Leichtbauplatten. Der Adapter wurde als gemeinsames Projekt mit dem Büromöbelhersteller Haworth entwickelt. Es wurden aber auch weitere neue Beschlagideen für den Leichtbau vorgestellt. Eine Alternative zu bekannten Grifflösungen stellte **Hettich Strothmann**, Rietberg, als Innovationsstudie vor. Der unkonventionelle „Touch-in-Griff“ des Herstellers verfügt über eine dem Design der Möbelfront angepasste Dekorplatte.

Mit „Pegasus“ zeigte **Kesseböhmer** einen neuartigen Beschlag, der es erlaubt, den gesamten Schrankinhalt aus Küchenoberschrank herauszuschwenken. Interessant ist ferner eine beidseitig herausziehbare Schublade für frei im Raum stehende Schrankelemente.

Nach Detailoptimierungen ist das komplette Drehgriff-Programm von **Lehmann** jetzt steckbar geworden. Auch die Drehhölven lassen sich werkzeuglos montieren. **Linak** aus Dänemark zeigte eine neue, extra lange, motorisierte Hubsäule bis 980 mm Hublänge und 500 N Tragkraft für Flachbildschirme. Der italienische Hersteller **Salice** präsentierte unter

anderem seine Klappenbeschläge für vier verschiedene Klappenvarianten – Falt-, Klapp-, Schwenk- und Parallel-Lift. **Schwinn** zeigte bei seinen Möbelgriffen und -knöpfen viele organische Formen, die in unterschiedlichsten Oberflächen zu haben sind. **Titus** aus Slowenien stellte neben Beschlägen der einzelnen Gruppenmitglieder auch ein elektrisches Hebesystem auf der Basis des „Huwilift E-Strato“ und „E-Senso“ der Marke Huwil vor. **Union Knopf** hat sich mit seiner Möbelgriff-Kollektion 2009 besonders dem Kunststoff verschrieben. Hinzu kommt eine Weiterentwicklung des 3-D-Effekts und die kreative Gestaltung auf einen bestimmten Punkt fixiert. Im Anschluss an die Vorstellung einer Studie während der Interzum 2007 hat **Vauth-Sagel** nun seinen Apothekerauszug „HSH“ mit elektro-motorischer Öffnungshilfe ausgestattet.

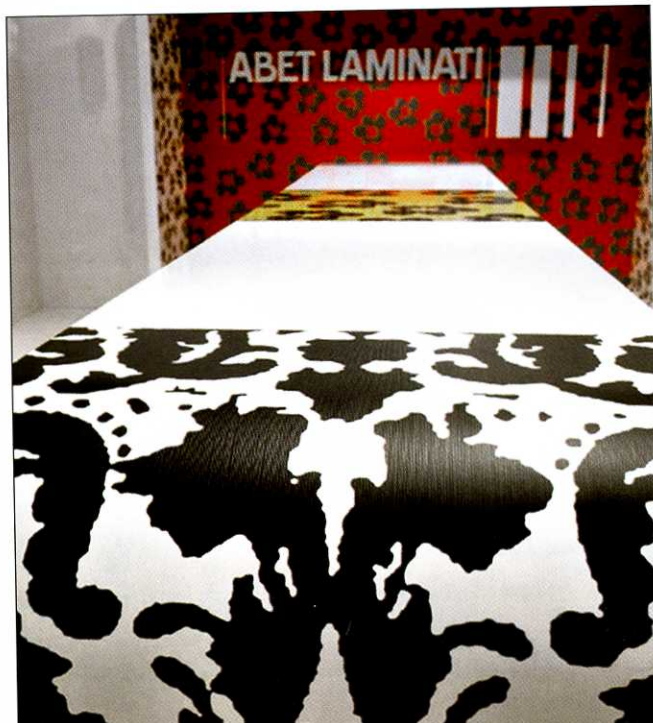
### Oberflächen Weiß bleibt Trend

„Ganz in Weiß“ präsentierte sich **Schattdecor** auf der ZOW. Mehr als 55 Dekore wurden auf dem komplett in der Trendfarbe gehaltenen Messestand vorgestellt, darunter zum Beispiel „Salisbury Oak“ als Dekor in der Smartfoil-Kollektion, die Steinreproduktion „Nero Marquina“ und das Trenddekor „Sylvenstein Ahorn“.

Auch **Bausch Decor** sieht in einer Welt der teils überbunten Gestaltung die Farbe Weiß als Gegenteil. Das Farbkonzept des Messeauftritts in der Trendfarbgebung Weiß-Grau-Schwarz wurde mit den Dekoren „Weiß Eiche“ und „Fresko“ gestaltet und mit Dekoren in „Nearly black“ akzentuiert.

Ganz anders sah es am Stand von **DTS-Systemoberflächen** aus. Ein Mix aus leuchtenden Farben weckte die Aufmerksamkeit. Durch die speziellen Wärmeleiteneigenschaften der eingesetzten Acrylharze fühlen sich die ESH-Oberflächen von DTS warm und griffsympathisch an. Optisch werden auch kleinste Nuancen der verwendeten Dekordrucke wiedergegeben.

**Impress** setzte mit ausdrucksstarken Dekoren ein Ausrufezeichen. Darunter der neu entwickelte Kernahorn „Norfolk Maple“ oder der Nussbaum „Brasilian Walnut“. Neben Holzrepros hat sich Impress auch im Bereich der Fantasiedekore gestärkt. Die Strukturen des Dekors „Square“ wirken wie megagroße Pixelpunkte auf einem Bildschirm. Eine weiße Seite, eine schwarze Seite und viel Raum für Natürlichkeit – so der erste Eindruck des Standkonzepts von **Süddekor**. In der Themenwelt „Cosmo“ präsentierte das Unternehmen aus Lai-



Im Schwarz-Weiß-Look: der Abet-Messestand (Foto: Abet)